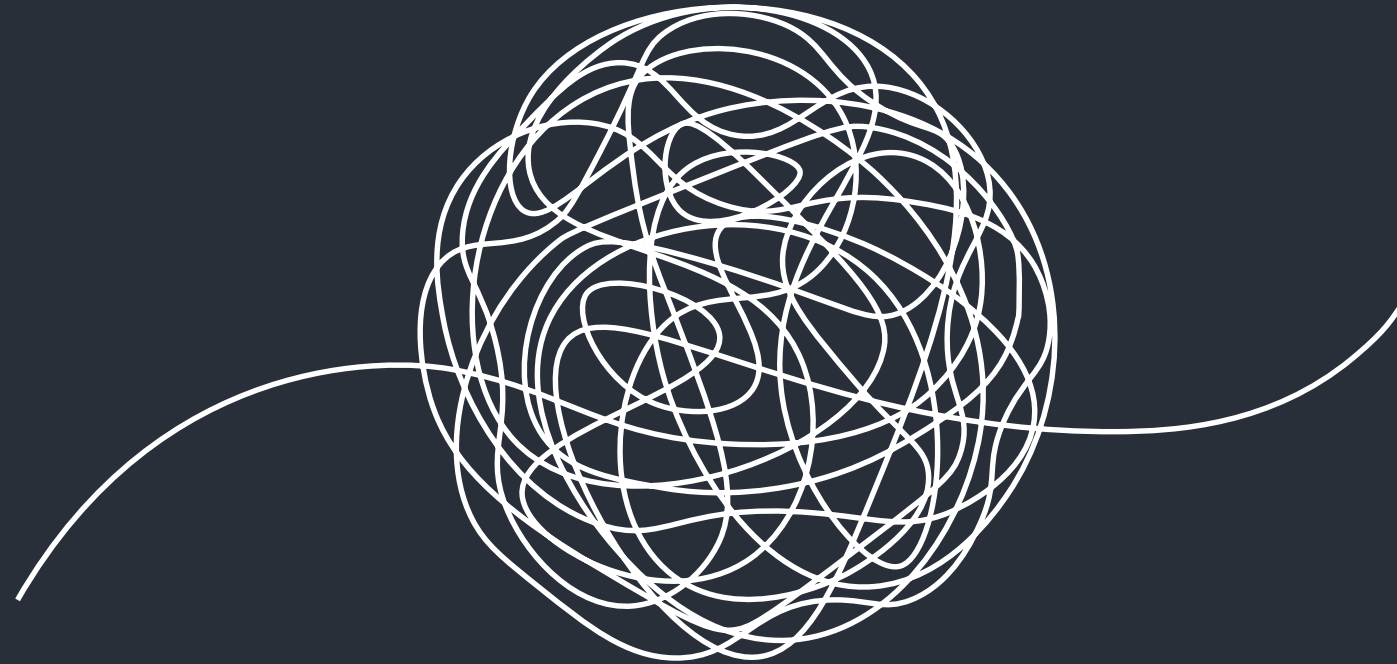


# PRESENTATION DU PROJET

## IA





# Intelligence artificielle et Ressources Humaines

*Le cas des entreprises sarthoises*

**Comment les services RH des entreprises sarthoises adoptent-ils les outils de l'IA ?**

## De quoi s'agit-il ?

Mener une étude auprès d'une sélection d'entreprises sarthoises pour évaluer l'influence de l'IA au sein des pratiques RH.



## De quelles manières ?

Revue de la littérature

Échantillon d'entreprise

Questionnaire

Guide d'entretien

Diffusion

Synthèse

## Les thèmes abordés ?

- Les outils et pratiques de l'IA au service de la FRH.
- Freins de l'adoption de l'IA dans les services RH.
- Comment l'usage de l'IA transforme-t-il la fonction RH et les métiers ?

## Mais quelle utilité ?

Cartographie des usages et typologies des entreprises.



Recommandations pour les entreprises du territoire (formations, sensibilisations etc.)



## Mission

- Identifier les pratiques actuelles de l'IA au sein de la fonction RH
- Comprendre l'importance de l'IA au sein de la fonction RH



## Goal

- Proposer des recommandations managériales aux entreprises sarthoises pour la mise en place de l'IA.
- Etablir une cartographie concernant les usages de l'IA et ses typologies.



## Way

- Revue de la littérature
- Collecte d'informations à travers un questionnaire et un guide d'entretien
- La diffusion
- Synthèse



## Vision

- Les outils et pratiques de l'IA au service la FRH.
- Freins de l' adoption de l'IA dans les services RH.
- Comment l' usage de l'IA impacte-t-il la fonction RH et les métiers ?

# Plan de travail



01

Introduction  
à l'IA

02

IA et RH

03

Barrières du  
déploiement de l'IA  
dans les services RH

4

04

IA  
ETHIQUE

05

IA ET  
RECRUTEMENT

06

IA ET  
DEVELOPPEMENT  
DE COMPETENCE

07

IA ET GESTION  
DE CARRIERE

08

IA ET  
MENTORING



# Axe I: Introduction à l'IA

Savez-vous ce que c'est l'intelligence artificielle?



Typologie de réponse: Choix multiples (oui ou non)

Quel mot vous vient à l'esprit quand on vous parle d' « Intelligence Artificielle » et de « Ressources Humaines » ?

Questionnaire quantitatif

- Comment définissez-vous l'intelligence artificielle ?
- Pensez-vous que l'IA est importante dans le déroulement de votre quotidien ?

Guide d'Entretien

Typologie de réponse: : Questions d'opinion

# Axe I: Introduction à l'IA

Sur une échelle de 0 à 5, A quel niveau l'IA est utilisée au sein de votre entreprise ?



**Typologie de réponse:** Echelle linéaire (où le 0 signifie aucune utilisation, et le 05 signifie une utilisation fréquente)

Questionnaire quantitatif

- Comment l'IA vous accompagne dans l'exécution de votre mission de DRH ?
- Comment l'IA oriente la révolution du capital humain de votre entreprise ?

Guide d'Entretien

# Axe I: Introduction à l'IA

Sur combien de projets, avez-vous travaillé autour de l'IA



Typologie de réponse: Question ouverte

Questionnaire quantitatif

- Quelle stratégie adoptez-vous pour mener les projets IA ?

Guide d'Entretien



# Axe II: IA & RH

8

Indiquez selon vous, le niveau d'utilisation de l'IA au service RH



Adopté



En cours d'adoption



Absent

Gestion de l'administration  
du personnel

Gestion de la paie

Gestion de carrière

Recrutement

Droit social

Santé Sécurité au  
Travail

GPEC



Questionnaire quantitatif

**Typologie de réponse:** Question à choix unique (pour chaque fonction RH )

- **Est-ce que vous pouvez nous parler des actions menées par le service RH autour de l'IA ?**
- **Pouvez-vous nous préciser les projets RH concernés par l'IA au sein de votre entreprise?**

# Axe III: les barrières qui limitent le développement de l'IA dans les services RH

## Financière

Volonté des décideurs de consacrer le budget nécessaire au déploiement de ces applications

## Humaine

Difficulté à recruter et à retenir des personnes qualifiées dans le domaine de la data RH et du digital

## Légale

Confidentialité des données, respect de la législation RGPD

## Technologique

Limites des SIRH existants, capacité d'intégrations, difficultés à recueillir des données fiables, risque de cyber attaques.

# Axe III: les barrières qui limitent le développement de l'IA dans les services RH

## Méthodologique

Données insuffisantes pour tirer parti du deep learning, biais algorithmiques

## Ethique

Risque de processus d'IA RH non inclusif, mauvais usage de l'IA

## Structurelle

Manque de coopération entre les services et au sein de la fonction RH

## Logistique

Nécessité de révisions et de mises à jour régulières

# Question: Pouvez-vous évaluer les limites qui freinent le déploiement de l'IA au sein de la fonction RH ?

12



Très important



important



Peu important



Pas important

Manque du budget  
nécessaire à l'application

Difficulté à retenir les  
personnes qualifiées (manque  
de potentiel)

Niveau du respect de la  
légalisation RGPD

Absence d'expertise  
technologique

Insuffisance de méthodes  
de mise en place

Difficulté éthique  
(problème d'usage de l'IA)

Manque de coopération  
entre les services

Impact sur l'emploi



**Typologie de réponse:** Liste à choix unique (pour chaque frein prédéterminé)

Questionnaire quantitatif

## Guide d'Entretien

### Typologie de réponse: Questions factuelles



- Quelles sont les barrières qui limitent le développement de l'IA dans les services RH ?
- Qu'est ce qui empêche aujourd'hui les DRH à adopter l'IA dans la gestion de leurs services ?
- Quel Freins avez-vous rencontré pour l'adoption de l'IA dans les services RH.

# Axe IV: Nécessité d'une IA éthique

Sur une échelle de 0 à 5, A quel degré l'IA assure la protection de votre vie privée ?



**Typologie de réponse:** Echelle linéaire (où le 0 signifie aucune utilisation, et le 05 signifie une utilisation fréquente)

Questionnaire quantitatif

- Pensez-vous que l'IA assure la protection implicite de la vie privée de vos collaborateurs ?
- Parlez –nous de la démarche adoptée par votre entreprise pour concilier l'éthique et l'efficacité dans l'utilisation des données des salariés ?

Guide d'Entretien

Quel est l'impact de l'arrivée de l'IA sur le recrutement ?



Typologie de réponse: Question ouverte

Questionnaire quantitatif

- Selon vous, l'expertise d'un recruteur est-elle nécessaire avec un outil de recrutement IA ?
- Quel est l'avenir pour l'IA dans le processus de recrutement ?

Guide d'Entretien



Quel est l'impact de l'IA sur la performance individuelle ?



Typologie de réponse: Question ouverte

Questionnaire quantitatif

- Comment l'IA accompagne le développement des compétences ?

Guide d'Entretien

**Pensez-vous que l'IA vous a aidé à identifier vos besoins en terme de compétence ?**

**Si oui, pouvez-vous nous préciser un exemple où votre entreprise a proposé une nouvelle opportunité de carrière?**



**Typologie de réponse:** Question fermée/ Collecte d'exemple

**Questionnaire quantitatif**

- **Comment l'intelligence artificielle vient interagir de façon plus prégnante dans les carrières?**
- **Pouvez-vous nous parler de l'impact de l'IA dans la suggestion des parcours d'évolution professionnels ? Autrement dit, pouvez-vous nous parler du rôle de l'IA dans la mise en œuvre du système GPEC?**

**Guide d'Entretien**

A quel degré l'IA vous apporte une dynamique d'apprentissage collective ?



Très important



important



Peu important



Pas important



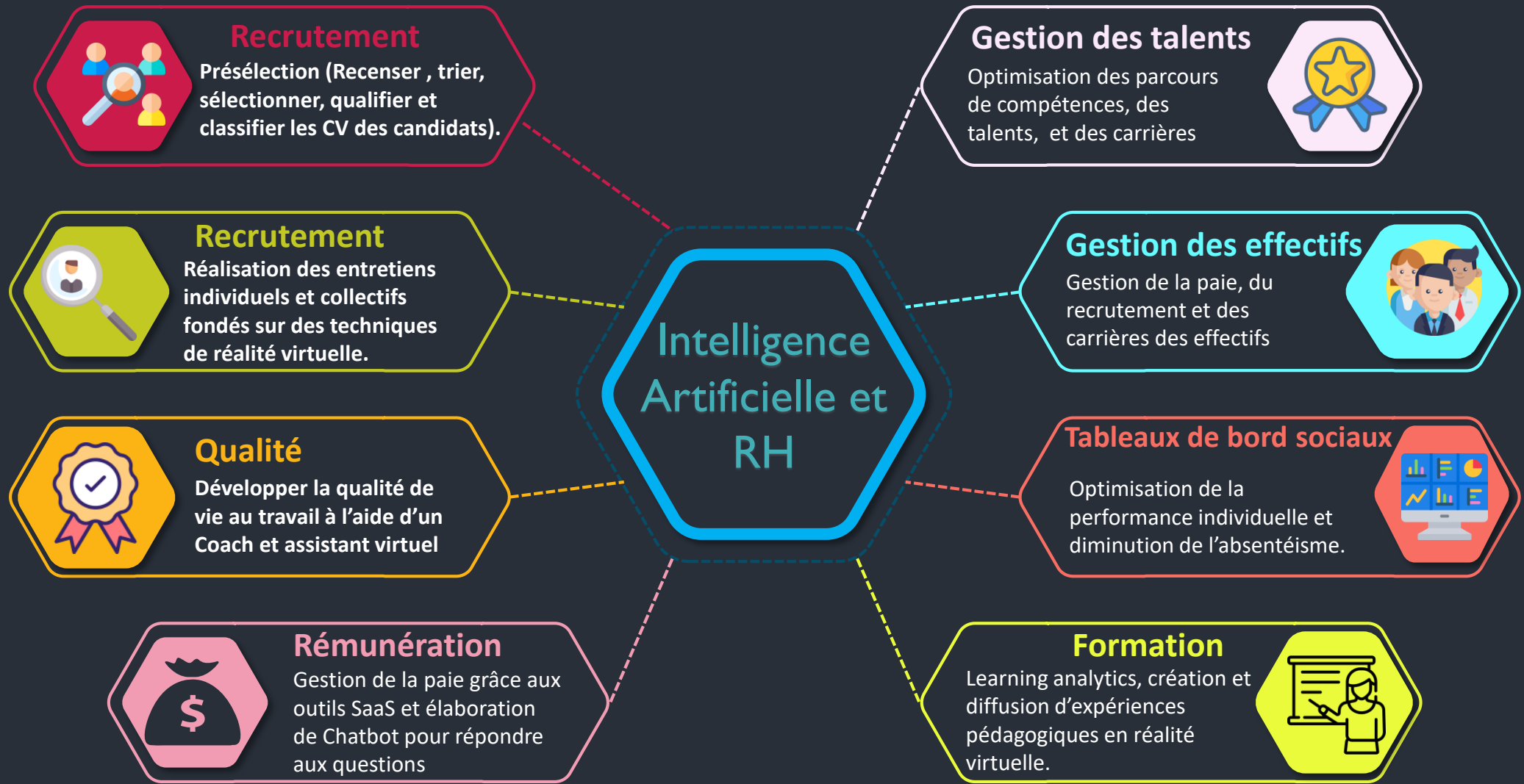
Typologie de réponse: Echelle linéaire

Questionnaire quantitatif

- Face à l'accélération du rythme de l'IA, quelles démarches avez-vous utilisé pour accompagner les collaborateurs et assurer leurs opportunités d'apprentissage ?
- Avez- vous adopté la stratégie de re skilling pour accompagner chacun de ses collaborateurs ?

Guide d'Entretien

# Intelligence artificielle et Management des ressources humaines : Pratiques d'entreprises





“ Great things in business are never done by one person. They’re done by a team of people. ”



Steve Jobs